



Microsoft Authenticator

Guide til opsætning af MultiFactor Authentication

*Følg denne guide og kom godt igang med Microsoft Authenticator. Det er vigtigt at du er på din skoles netværk når du skal sætte det op. Og du skal selvfølgelig bruge det der gælder for din skole, for eksempel **eksempel@herningsholm.dk** eller **eksempel@eamv.dk***

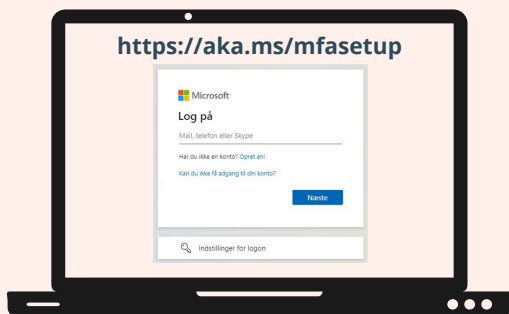


HERNINGSHOLM

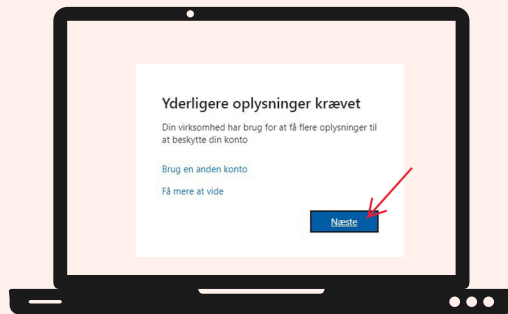
Erhvervsskole
& Gymnasier

Redigeret 29-09-2023

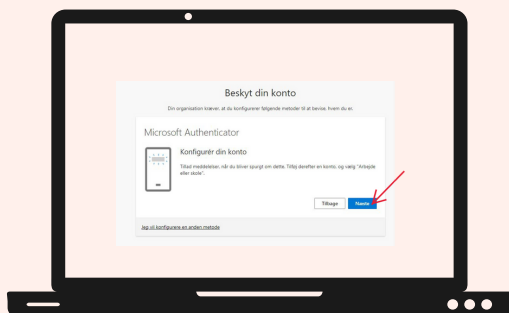
1 Åbn din browser og gå til:



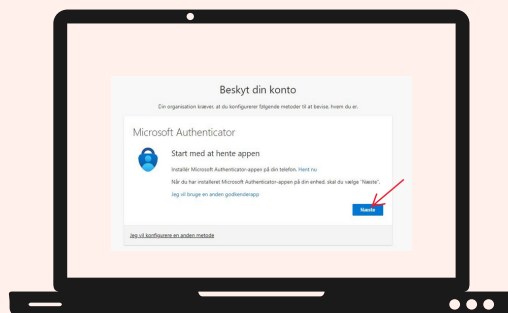
2 Log ind og tryk næste



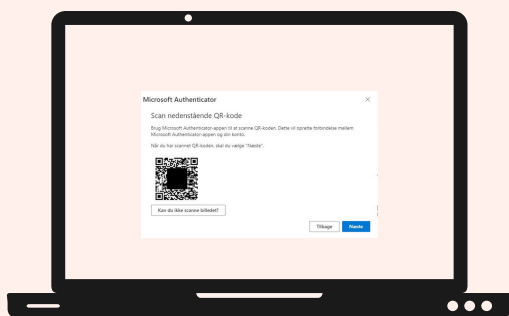
3 Tryk næste



4 Tryk næste



5 Når du kommer hertil skal du downloade app'en på din telefon. Se billede 6 --->



6 Download Microsoft Authenticator

SCAN For app store:

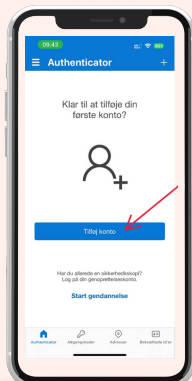


SCAN For android:



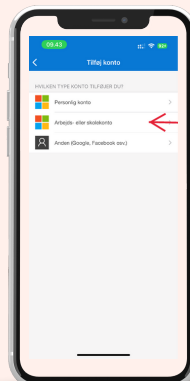
7

Åbn app'en og tryk
'Tilføj Konto'



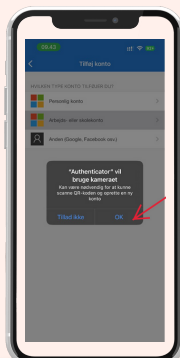
8

Tryk på
'Arbejds- eller skolekonto'



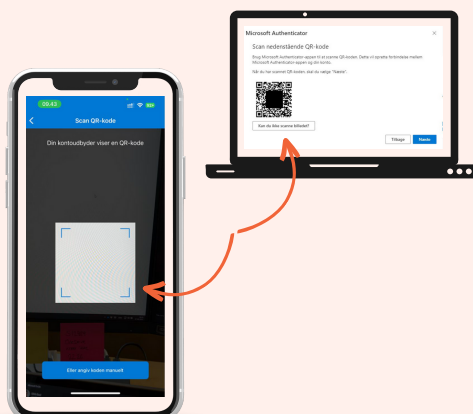
9

Tryk på
'Scan en QR kode' og
giv tilladelse til kameraet

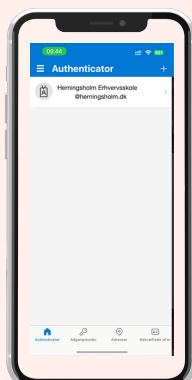


10

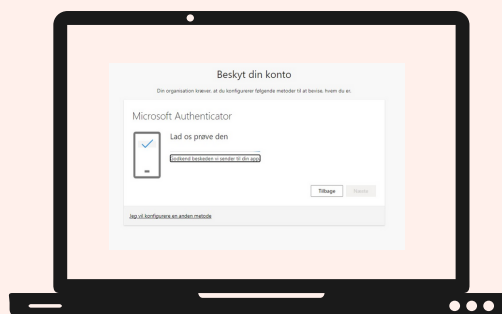
Scan QR koden på
PC'en fra din telefon



11 Nu viser den din skole
og dine login informationer



12 Nu skal den godkende
logon via app'en

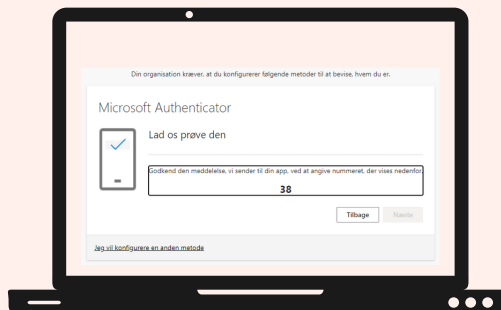


13

Tryk godkend
på din telefon



14 På din computer dukker
der nu et tal op. Tast
dette i app'en.



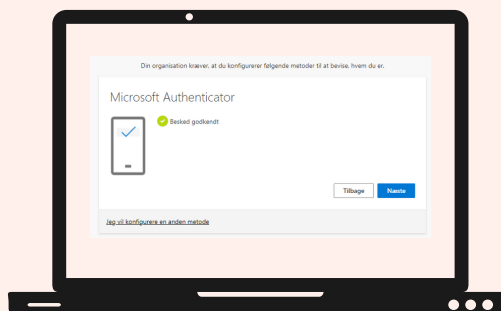
15

Dette tal taster
i din app. Tryk 'ja'



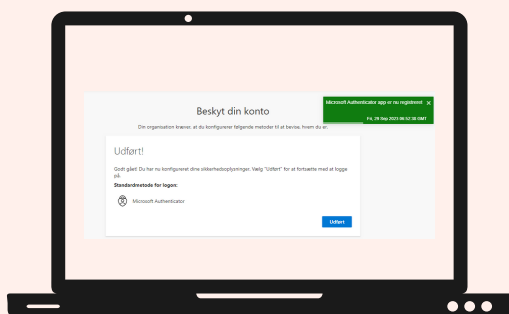
16

Nu viser den
'Besked godkendt'



17

Når den viser 'Udført'
er den korrekt opsat



18

Du har nu opsat Multifactor
authentication

